



Общество с ограниченной ответственностью «АГРОПРИБЫЛЬ»

ИНН 6116011073, КПП 611601001.

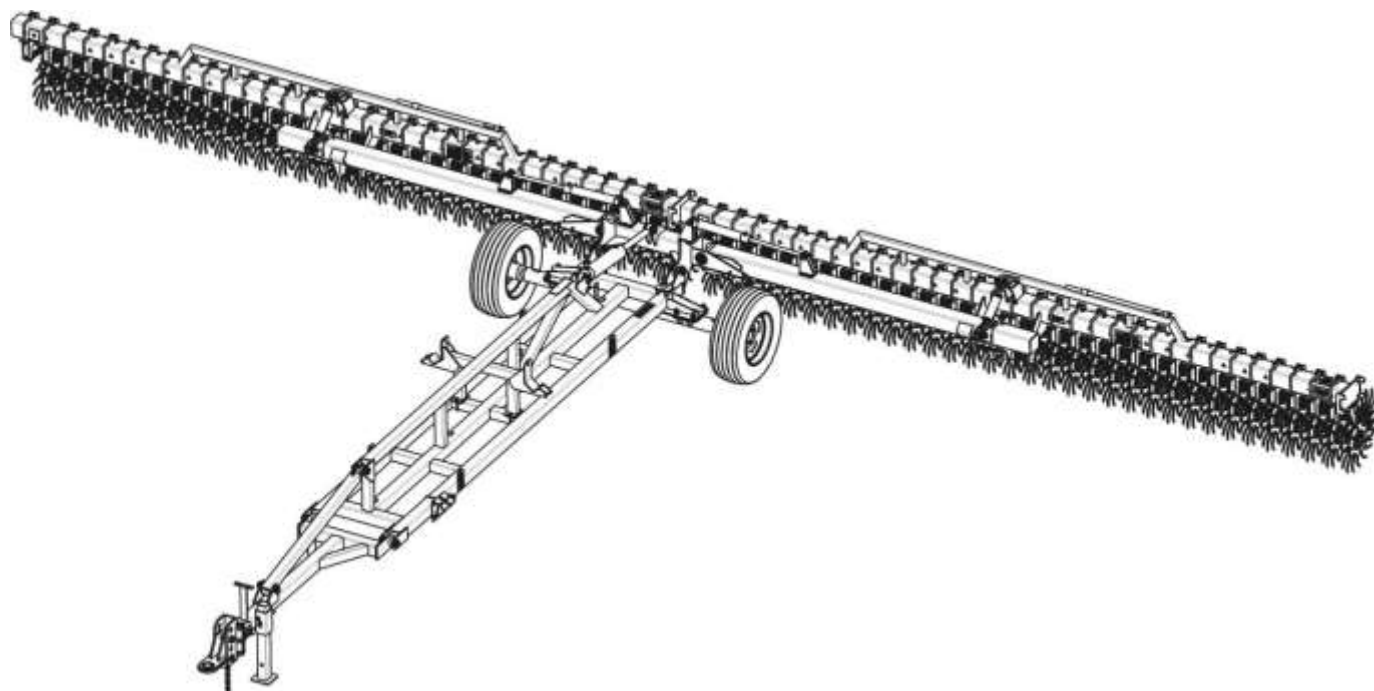
347267, Ростовская область, Константиновский р-н., х. Ведерников, пер. 2-й, дом 2, корпус 1, кв. 1

Тел. +7-951-507-33-57; +7-989-526-02-99. ☎

E-mail: oooapb1@yandex.ru ✉

Коммерческое предложение

Борона мотыга ротационная БМТ-12, 13



НАЗНАЧЕНИЕ

Игольчатая борона-мотыга БМТ-12 (БМТ-13) предназначена для поверхностной обработки почвы и посевов полевых культур (зерновых, пропашных, технических) с целью поверхностного рыхления и аэрации почвы, подготовки почвы под посев, а также для боронования озимой пшеницы весной.

- ликвидация нитевидных всходов сорняков,
- рыхление почвы (разбивает почвенную корку после схода снега), аэрация и насыщение азотом (из воздуха), удаление углекислого газа,
- обеспечивает влагосбережение, заделку удобрений,
- рабочие органы бороны качественно выравнивают поверхность почвы.

При выходе иглы из почвы образуется микровзрыв, происходит нагнетание воздуха, почва насыщается азотом, а значит улучшается минеральное питание культурных растений.

Производственный опыт показал, что содержание азота в растениях после обработки бороной-мотыгой находится на том же уровне обеспеченности, что и после внесения аммиачной селитры 100 кг/га!

Ротационные рабочие части создают оптимальный фон (по воздухо- и влагопроницаемости) для развития корневой системы растений любых культур, отлично мульчируют верхний слой, разрушая почвенную корку, что способствует интенсивному росту растений и сохранению почвенной влаги.

Нитевидные сорные растения на обоих фонах уничтожаются полностью. Также полностью разрушается почвенная корка на пропашном фоне. Повреждения культурных растений рабочими органами на посевах ярового ячменя не выявлены.

Борона-мотыга агрегируется с тракторами класса 1,4...2,0 (МТЗ-80, МТЗ-82, МТЗ-1221 и др.)

Рабочая скорость — до 15 км/ч.

Орудие обеспечивает среднюю глубину обработки 3–8 см.

ПРЕИМУЩЕСТВА

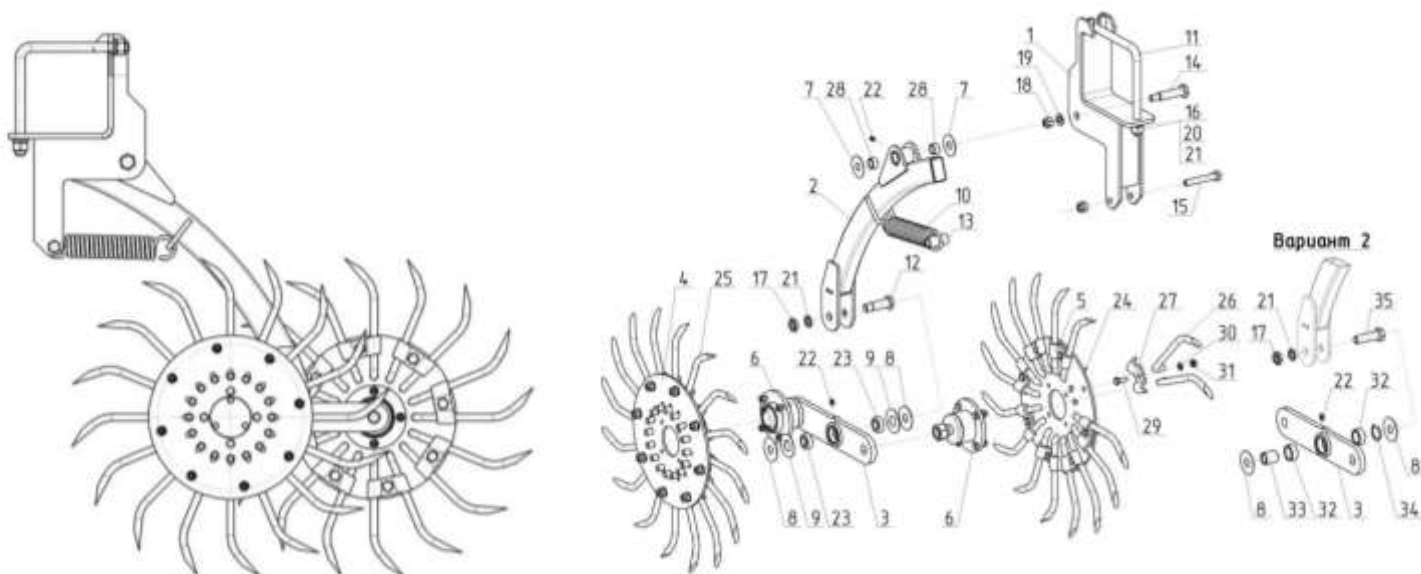
На бороне мотыге БМТ установлены надежные конические роликовые подшипники закрытого типа выдерживающие большую нагрузку нежели двухрядные шариковые подшипники.

Легкосъемные иглы рабочих органов повышают ее ремонтпригодность.

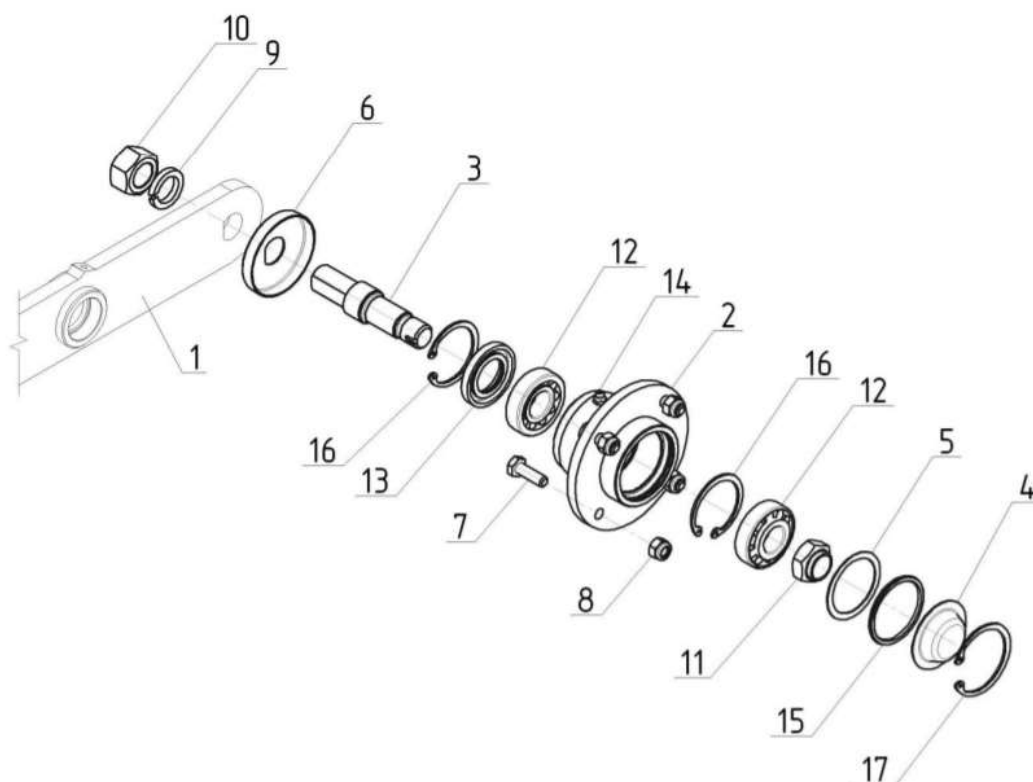
Рама бороны мотыги БМТ-12 является универсальной, состоит из 2-х частей по 6 м., которые можно использовать по отдельности как БМТ-6.

Рамная конструкция агрегата изготавливается из высокопрочной марки стали 09Г2С.

РАБОЧИЙ ОРГАН БОРОНЫ МОТЫГИ БМТ



ПОДШИПНИКОВЫЙ УЗЕЛ РАБОЧЕГО ОРГАНА МОТЫГИ БМТ



ТЕХНИЧЕСКИЕ ХАРАКТЕРИСТИКИ

Наименование параметра		Значение параметра	
1.	Модель бороны-мотыги	БМТ-12	БМТ-13
2.	Тип	полуприцепной	
3.	Агрегируется с тракторами класса	1,4...3,0	
4.	Масса бороны, кг	3540±10%	3840±10%
5.	Масса бороны без опорных колёс: БМТ-6Т-01, кг БМТ-6,5Т-01, кг	1050±10%	1200±10%
6.	Масса сцепки СГУ-2, кг	1440±10%	
7.	Габаритные размеры сцепки СГУ-2: - в рабочем положении, мм - длина - ширина - высота - в транспортном положении, мм - длина - ширина - высота	7473±250	7000±150 1352±150
8.	Габаритные размеры бороны-мотыги: - в рабочем положении, мм - длина - ширина - высота - в транспортном положении, мм - длина - ширина	8360±250 12100±150 1352±150	8360±250 13630±150 1352±150
		7353±250 2400±150	7353±250 2400±150

	- высота	2140±150	2140±150
9.	Дорожный просвет, мм, не менее	300	
10.	Рабочая скорость, км/ч	до 15,0	
11.	Транспортная скорость, км/ч	до 15,0*	
12.	Рабочая ширина захвата, м	12,0±0,2	13,0±0,2
13.	Количество секций рабочих органов, шт	62	77
14.	Расстояние между секциями рабочих органов по ширине захвата, мм	190	
15.	Производительность за 1 час основного времени, га/ч (расчётная)	до 20,0	
16.	Производительность за 1 час эксплуатационного времени, га/ч (расчётная)	до 14,0	
17.	Глубина обработки, см	3...8	
18.	Количество присоединяемых борон БМТ-6(6,5)Т-01, шт.	2	
19.	Коэффициент использования эксплуатационного времени, не менее	0,7	
20.	Трудоемкость перевода в рабочее или транспортное положение, чел/ч	0,1	
21.	Количество точек смазки, всего, шт.	250	282
	- ежедневных	-	-
	- периодических	2	2
	- сезонных	248	280
22.	Трудоемкость ежедневного ТО, чел.-ч	0,3	
23.	Коэффициент надёжности выполнения технологического процесса, не менее	0,98	
24.	Среднесменное время технического обслуживания, ч	0,5	
25.	Коэффициент готовности с учетом:		
	- оперативного времени	0,98	
	- организационного времени	0,97	
26.	Наработка на отказ не менее, ч	70	
27.	Количество обслуживающего персонала, чел.	1**	
28.	Гарантийный срок эксплуатации, месяцы	12***	
29.	Назначенный срок службы, лет	До 8	

ГАРАНТИЯ И ДОСТАВКА

Гарантий срок на поставляемый товар составляет 12 месяцев.

Возможна доставка собственным транспортом в хозяйство!

По вопросам приобретения техники обращайтесь в отдел продаж компании ООО «АГРОПРИБЫЛЬ»:

Тел. +7-989-526-02-99 Максим Игоревич

E-mail: oooapb1@yandex.ru

Сайт: <https://agroprofit61.ru/>